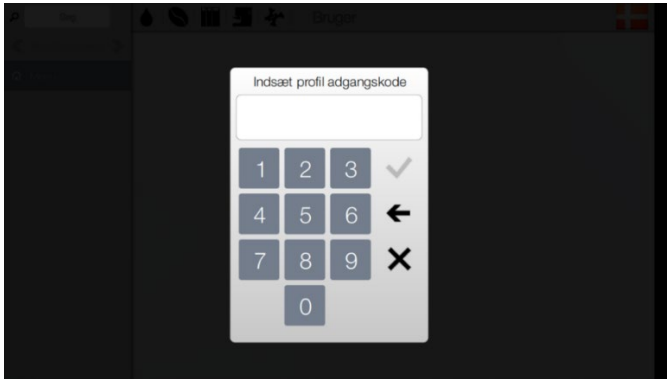


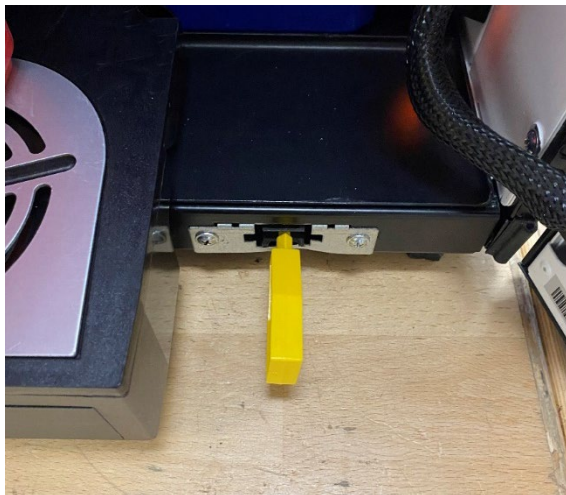


Vejledning for rengøring af Wittenborg 9100



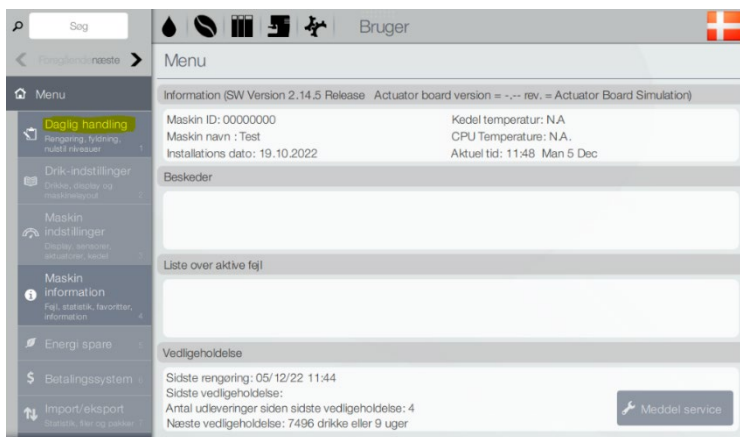
Trin 1

Åbenlågen og tryk adgangskoden, godkend med flueben: 11111.



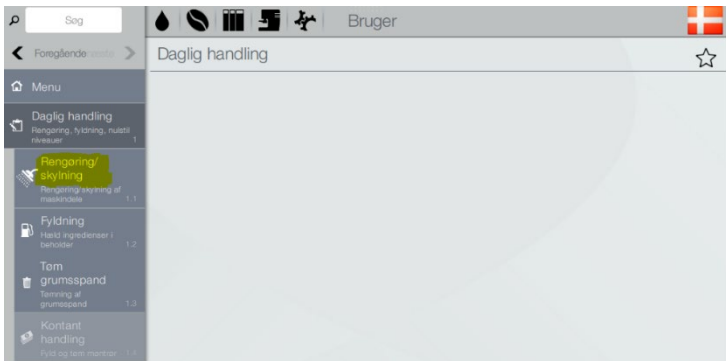
Trin 2

Indsæt derefter den gule nøgle, i dør kontakten.



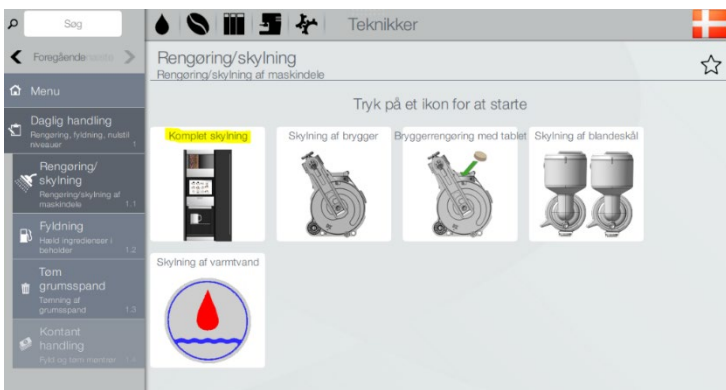
Trin 3

Vælg derefter: "Daglig handling"



Trin 4

Vælg derefter: Rengøring/skyllning



Trin 5

Sæt en beholder på spildbakken. (min 2L)

Vælg: "Komplet skylning", denne udføres hver dag.



Denne udføres hver anden dag
(Rens med tablet)

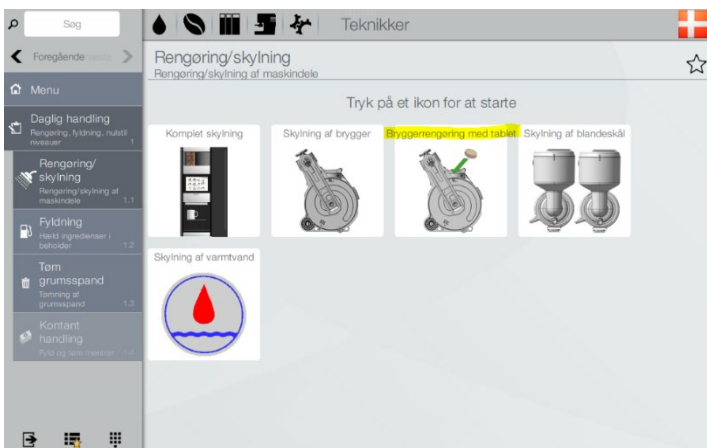


Trin 1

Anvisningerne fra side 1 og 2 følges indtil dette ses på skærmen.

Sæt en beholder på spildbakken. (min 2L)

Vælg: "Komplet skylning"



Trin 2

Vælg derefter: "bryggerrensning med tablet", og maskinen vil starte et lille skyl.

Følg anvisningerne på maskinens skærm.



Trin 3

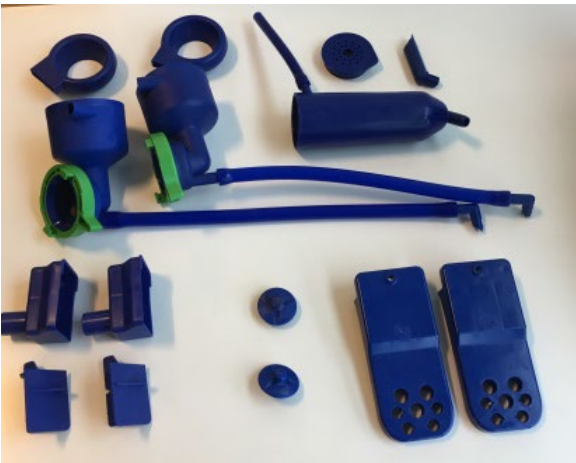
Ilæg tablet som på billede, når maskinen skriver det på skærmen, og derefter trykkes OK, og rensen udføres.



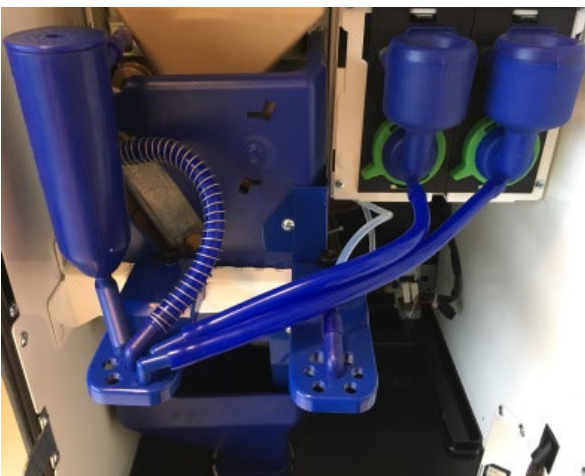
Ugentlig rengøring (Men det må gerne gøres oftere)



1. Åben låge
2. Tøm og rengør spildbakken (dette må gerne gøres oftere)
3. Tøm og rengør grumspannen
4. Sæt grumspann og spildbakke ind igen



1. Tag blandeskåle, pulverfælder, piskervinge, diffuser, slanger, og slangeholder ud.
2. Rengør dette i varmt vand
3. OBS! Pulverfælder og låg for blandeskål, skal være tør, inden det monteres igen.



1. Monter det derefter igen.